

RIJ VEILIGER, LANGER EN VERDER MET EEN ELEKTRISCHE AUTO

1. WE WETEN

MAT4BAT – GEAVANCEERDE MATERIALEN VOOR BATTERIJEN

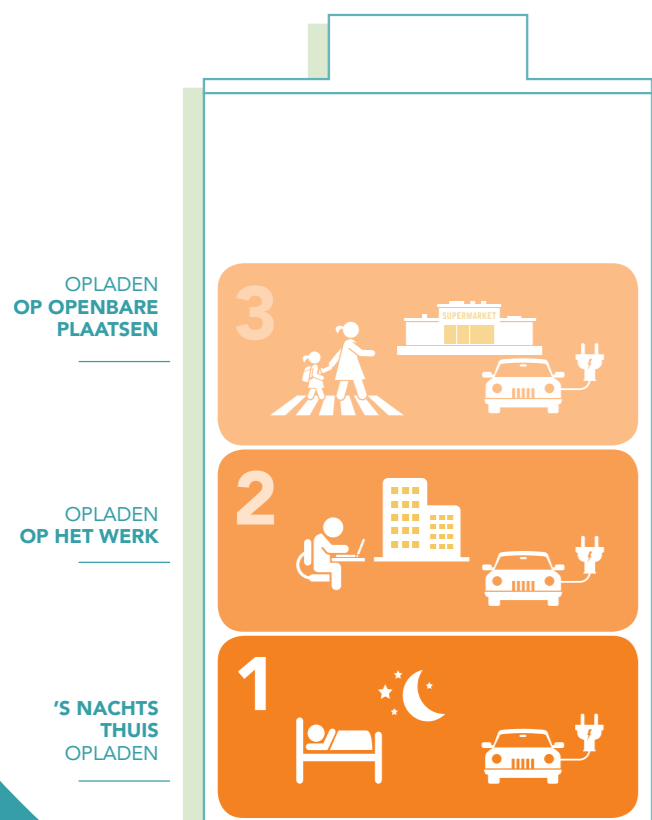
Soorten elektrische auto's:
HYBRIDE, PLUG-INHYBRIDE, ELEKTRISCH



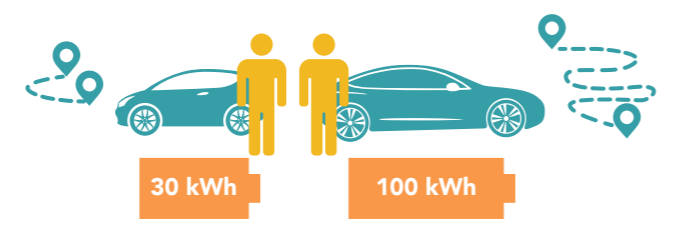
 LANGE LAADTIJD	LITHIUM-IONBATTERIJ populairste vorm van opslag op dit moment in	 HOGE ENERGIE-DENSITEIT
 KOSTEN/PRIJS		 SNELLERE ACCELERATIE
 BEPERKT AANTAL LAADSTATIONS		 HERGEBRUIK
cruciaal		
  		
  		

ELEKTRICITEIT VS. VRAAG EN AANBOD

We raden aan om autobatterijen op te laden afhankelijk van de noden van het elektriciteitssysteem (bv. beschikbaarheid en balancerings van elektriciteit, beperkingen van het netwerk) en afhankelijk van de beschikbaarheid van zonne- en windenergie.



Een elektrisch voertuig voor elk gebruik



OPLOSSING



mat4bat.eu

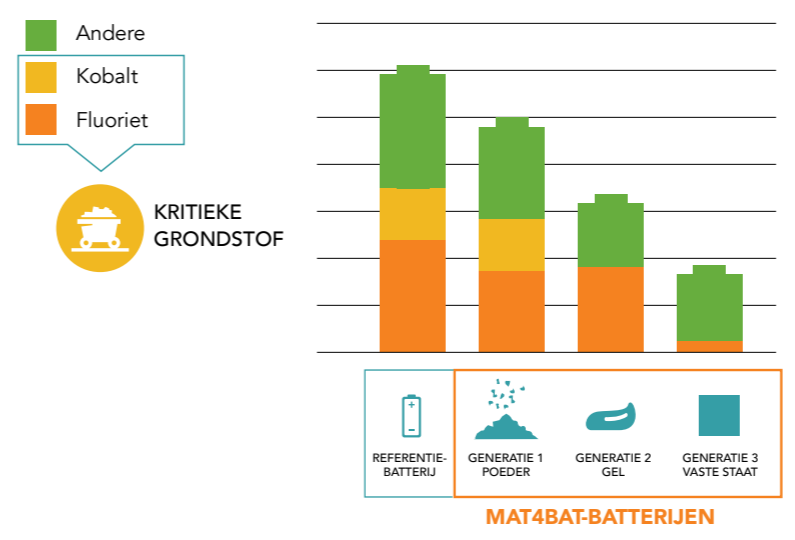
RIJ VEILIGER, LANGER EN VERDER MET EEN ELEKTRISCHE AUTO

2. WE ONDERZOEKEN



3. WE INNOVEREN

VERGELIJKING TUSSEN REFERENTIEBATTERIJ EN BATTERIJEN ONTWIKKELD TIJDENS HET MAT4BAT-PROJECT



In het M4B-project hebben we de optimale combinaties bepaald voor de omstandigheden om batterijen te gebruiken, om zo de prestaties van de batterijen te verbeteren, voornamelijk de levensduur en de veiligheid. Die combinaties zijn verwerkt in een batterijmanagementsysteem dat de batterijen laat werken binnen die limieten.



Gefinancierd door het FP7-programma van de EC

